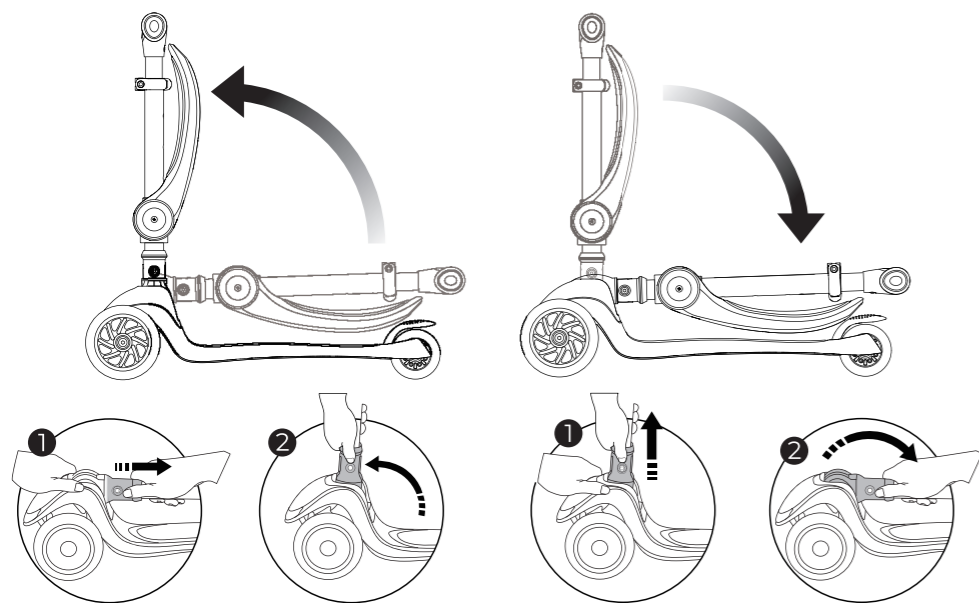


# glider sky 2in1

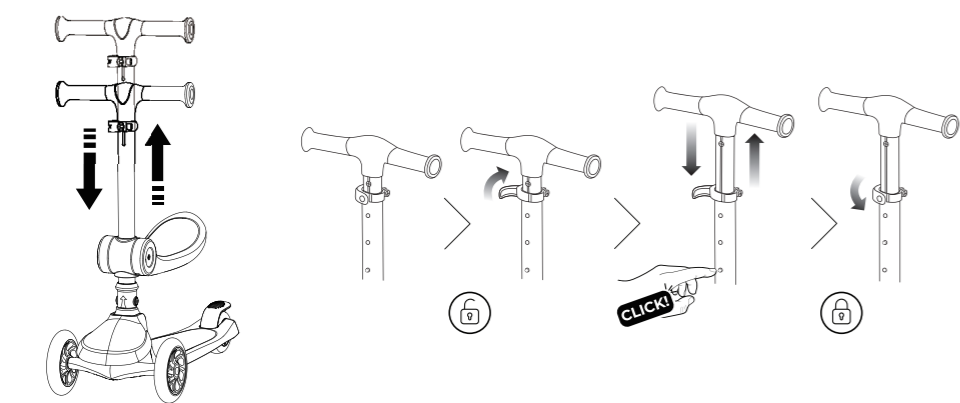
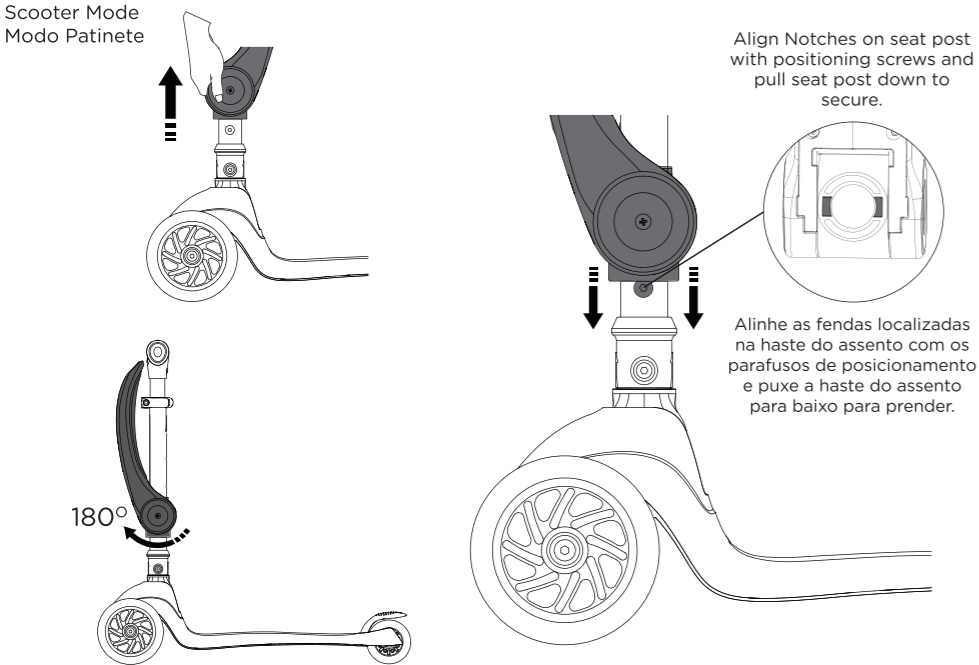
#yvolutionfamily YVOLUTION.COM



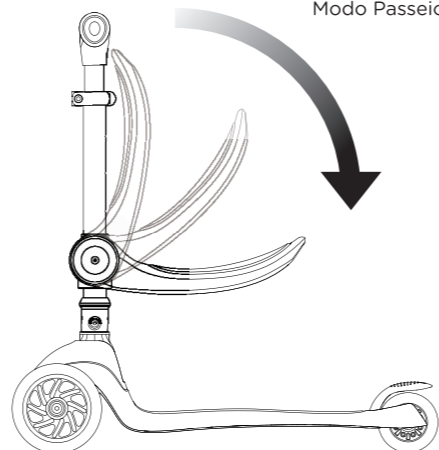
Scooter Mode  
Modo Patinete

Align Notches on seat post with positioning screws and pull seat post down to secure.

Alinhe as fendas localizadas na haste do assento com os parafusos de posicionamento e puxe a haste do assento para baixo para prender.



Ride On Mode  
Modo Passeio



EN

## MAINTENANCE

### Scooter mode

Advice for maintenance and repair. Turn the scooter upside down and try to spin the wheel. The greasing of the wheels is essential, so as to ensure the smooth movement of the wheel. Check the wheels regularly. Damaged wheels have to be replaced. In case of wheel replacement, make sure all screws are tightly secured.

### Seat mode

Keep the toy away from direct exposure to the sun for prolonged periods. Store indoors. Toys should not be exposed to water for prolonged periods, as this will cause bearings to rust.

### How to use and stop:

Place one foot on the deck of the scooter and place hands on grips located on the handlebar. Gently kick back from the ground with other foot to propel forward. Once traveling forward, place foot directly over the brake located over the rear wheel in anticipation of slowing down. In order to come to a complete stop, put downward force on the brake with the back foot until you lose all forward momentum.

### WARNING!

1. The scooter is sports equipment developed for children, children should be under the supervision of parents or responsible persons when riding;
2. Scooters should be carefully assembled by a responsible adult;
3. 50kg max, only one child riding at a time;
4. Please do not make any modifications to the scooter;
5. Please do not drag the scooter by bicycle or other transportation;
6. Only use this scooter with fully engaged steering rod;
7. Like cycling, skateboarding and in-line skating, riding this scooter is not totally safe even in perfect conditions and can lead to accidents;
8. Always make sure that your child wears a safety-approved helmet to ride this scooter. Falling off this scooter without such safety precautions may cause serious or even fatal accidents;
9. In wet conditions there is a major risk of slipping. Do not use this scooter in these circumstances;
10. Riding at dusk, at night or in poor visibility is very dangerous and increases the risk of accidents and injury;
11. Do not use in traffic;
12. Warning! Protective equipment should be worn;
13. Please strictly follow the instruction on age and weight range before using the product; The max loading is 20kg on seat mode.
14. Seat mode, not suitable for children under 24 months; To be used under the direct supervision of an adult;
15. Seat mode, not to be used by children over 36 months. Insufficient strength.
16. Since riding the scooter requires good skills, kids should be careful riding the scooter to avoid falling down or hurting others.

### WARRANTY

Yvolution warrants this product to be free from manufacturing defects for 2 years from date of purchase, if purchased within the EU. For all other territories outside the EU the warranty period is 1 year from date of purchase. There are no other warranties, express or implied. This warranty does not cover the following:

- Damage, accidental or otherwise, to the product while in the possession of the consumer and not caused by a defect in material or workmanship;
- Damage caused by incorrect assembly of the product;
- Damage caused by accident, misuse, neglect, theft, tampering with or failure to follow the care and special handling provisions in the instructions;
- Damage caused by repairs or alterations of the product by anyone other than an authorized Yvolution dealer or Yvolution brand;
- Damage caused by normal wear and tear;
- Any other cause not arising from defects in material and workmanship;
- Product being used in a manner other than for recreational purposes;
- Product being rented or used for commercial purposes;
- Product being used by riders weighing over the maximum weight listed on the product.

Yvolution is not liable for incidental or consequential loss or damage due directly or indirectly to the use of this product. Yvolution reserves the right to repair, supply replacement parts, or replace a defective product at its discretion. Consumer should return any defective product, in the original box and with all the documents that accompany the product, to the store of purchase prior to contacting Yvolution customer service support. For your records, please save your original receipt.

Customer Service:

UK Phone Number: +44 2039 664254

USA Phone Number: +1 (434) 623 5714

Email: Support@yvolution.com

### EUROPE HEAD OFFICE

Yvolve Sports Ltd  
13-18 City Quay,  
Dublin 2,  
D02 ED70  
Ireland

support@yvolution.com

### USA OFFICE

Yvolution USA, INC.  
2390 Crenshaw Blvd.  
#356 Torrance, CA.  
90501

support@yvolution.com

### UK OFFICE

Western Avenue  
Western Docks  
Southampton  
SO15 0HH

support@yvolution.com

Made in China / Fabricado na China  
© 2024 Yvolve Sports Ltd, All rights reserved  
Item Codes / Códigos dos itens: : SBYT1B4, SBYT1P4

PT

## MANUTENÇÃO

### Modo Patinete

Avisos para manutenção e reparos. Vire o patinete com a parte superior voltada para baixo e tente girar a roda. A lubrificação das rodas é essencial para garantir movimentação suave das rodas. Verifique as rodas regularmente. Rodas danificadas devem ser substituídas. Em caso de substituição da roda, garanta que todos os parafusos estejam firmemente ajustados.

### Modo sentado

Mantenha o brinquedo longe da exposição direta ao sol por períodos prolongados. Armazene em ambientes internos. O brinquedo não deve ser exposto à água por períodos prolongados, pois isto pode fazer com que os rolamentos enferrujem.

### Como usar e parar:

Coloque um pé sobre a plataforma do patinete e coloque as mãos nas manoplas localizadas no guidão. Empurre o chão levemente para trás com o outro pé para impulsionar para a frente. Após andar para frente, coloque o pé diretamente sobre o breque localizado sobre a roda traseira caso queira desacelerar em algum momento. Para parar completamente, pressione o breque para baixo com a parte posterior do pé até que o movimento para frente pare.

### Aviso!

1. O patinete é um equipamento esportivo desenvolvido para crianças. As crianças devem estar sob supervisão dos pais ou responsáveis durante o uso do produto.
2. Patinetes devem ser cuidadosamente montados por um adulto responsável.
3. Máximo de 50 Kg; somente uma criança de cada vez.
4. Não faça nenhuma modificação no patinete.
5. Não puxe o patinete utilizando uma bicicleta ou outro meio de transporte.
6. Somente use este patinete com a haste de direcionamento completamente encaixada.
7. Assim como o andar de bicicleta, skate e patins, andar neste patinete não é completamente seguro, mesmo em condições perfeitas, e pode levar a acidentes.
8. Sempre garanta que a criança use um capacete de proteção aprovado ao usar este patinete. Cair deste patinete sem tais precauções de segurança pode causar acidentes graves ou mesmo fatais.
9. Em condições de umidade, existe um maior risco de escorregamento. Não use este patinete nestas circunstâncias.
10. Usar o produto ao entardecer, à noite ou sob baixa visibilidade é muito perigoso e aumenta o risco de acidentes e lesão.
11. Não use no trânsito.
12. Aviso! Equipamento de proteção deve ser usado.
13. Siga estritamente as instruções relacionadas à idade e faixa de peso antes de usar o produto. A carga máxima é de 20 Kg no modo sentado.
14. Modo sentado: Inadequado para crianças abaixo de 24 meses de idade. Deve ser usado sob a supervisão direta de um adulto.
15. Modo sentado: não deve ser usado por crianças acima de 36 meses. Força insuficiente.
16. Como dirigir o patinete requer boa habilidade, as crianças devem dirigir o patinete com cuidado a fim de evitar quedas ou lesionar outras pessoas

## GARANTIA

A Yvolution garante este produto como isento de defeitos de fabricação por 2 anos a partir da data de compra, se comprado dentro da União Europeia. Para outros territórios fora da União Europeia, o período de garantia é de 1 ano a partir da data de compra. Não existem outras garantias, expressas ou implícitas. Esta garantia não cobre:

- Danos ao produto, acidentais ou não, enquanto estiver em posse do consumidor e que não tenham sido causados por um defeito de material ou mão de obra;
- Danos causados por montagem incorreta do produto;
- Danos causados por acidente, mau uso, negligência, roubo, adulteração com ou sem falha em seguir as informações de cuidado e manuseio especiais incluídos nas instruções;
- Danos causados por reparos ou alterações feitas no produto por qualquer pessoa que não seja um revendedor autorizado Yvolution ou da marca Yvolution;
- Danos causados por desgaste e uso normal;
- Qualquer outra causa que não tenha surgido de defeitos em material e mão-de-obra;
- Produto sendo usado de uma maneira que não seja para fins recreacionais;
- Se o produto for alugado ou usado para fins comerciais; e
- Se o produto é usado por usuários com peso acima do peso máximo listado no produto.

A Yvolution não é responsável por perdas ou danos incidentais ou por consequência devida, direta ou indiretamente, ao uso deste produto. A Yvolution se reserva o direito de reparar, fornecer partes de reposição ou substituir um produto defeituoso a seu critério. O consumidor deve devolver qualquer produto defeituoso na caixa original e com todos os documentos que acompanham o produto à loja de compra antes de contatar o suporte do atendimento ao consumidor Yvolution. Para seus registros, guarde o recibo original.

Atendimento ao Cliente:

Número de Telefone no Reino Unido: +44 2039664254

Número de Telefone nos Estados Unidos: +1 (434) 623 5714

Email: support@yvolution.com

